

Abonamente PROMO fara telefon



Oferta de abonamente fara telefon,
de la 2.9 EUR fara TVA

Mar 2024



Oferta de abonamente PROMO - fara telefon subventionat

Taxa pachet - euro fara TVA	4 EUR ***reducere la 2.9 EUR	5 EUR	7.04 EUR ***reducere la 5.04 EUR	13.02 EUR
Minute si SMS-uri in reseaua Orange	Nelimitat	Nelimitat	Nelimitat	Nelimitat
Minute sau SMS-uri catre retele fixe /mobile nationale, roaming SEE, internationale catre retele fixe din SEE, exceptie Estonia/ Letonia/Lituania si lista de prefixe din anexa comerciala si pe www.orange.ro	400 *Exclusiv national	Nelimitat *Exclusiv national	Nelimitat cu acces roaming	Nelimitat cu acces roaming
Internet inclus in abonament, cost control **– dupa depasirea traficului inclus viteza scade pana la max 128kbps	9GB, apoi scade viteza *Exclusiv national	75 GB apoi scade viteza *Exclusiv national	100GB La viteze 3G/4G/ 5G apoi scade viteza	nelimitat
din care se pot consuma in roaming SEE, conform reglementarilor UE	nu include trafic roaming		7GB	13GB
MIN si SMS-uri INTL SEE (Mob) +SUA (Fix + Mob) + Canada (Fix + Mob) + Israel (Fix + Mob) - cu exceptia Estoniei, Letoniei, Lituaniei si a listei de VAS.	0	250 min/sms	500 min/sms	800 min/sms
MIN si SMS-uri INTL catre Restul lumii fix si mobil (exceptie SEE, SUA, Canada si Israel)	0	0 min/sms	nu	nu
Resurse WW roaming voce, zonele A-C (unitati)****	nu	nu	nu	200
Resurse WW roaming date, zonele A-C (unitati)****	nu	nu	nu	1000
Antivirus	nu	da	da	da

*Abonament exclusiv national, fara resurse incluse roaming / fara acces roaming.

**Optiunea Cost Control presupune scaderea vitezei de transfer, dupa terminarea traficului de internet inclus in pachet, pana la 128Kbps Download si 64Kbps Upload

***reducerea se aplica pe toata perioada contractuala, pentru abonamentele contractate pana la 31 August 2023, cu posibilitatea de prelungire

Minutele internationale vor putea fi consumate pentru apeluri catre retele fixe si mobile din SUA si Canada, retele fixe si mobile din Uniunea Europeana.

Exceptii: Estonia, Lituania, Letonia si o lista informativa de prefixe ce poate fi consultata lprin apel gratuit la 410, serviciul clienti Orange Corporate, program L-V intre 8-20 si Sambata 9-17

Resursele se acorda lunar, la inceputul fiecarei luni de facturare, iar resursele neconsumate intr-o luna nu se reporteaza in luna urmatoare. Apelurile si mesajele scrise catre numere de interes public la nivel local (e.g. 19 xy) sau catre numere cu tarif special, mai mare decat cel aferent apelurilor nationale (e.g. jocuri, concursuri, informatii utile) nu se scad din resursele incluse in abonament. [Dupa terminarea resurselor incluse, tarifele pentru apelurile de roaming, SMS si MB roaming sunt cele standard, afisate pe www.orange.ro.](http://www.orange.ro)

[Tariful pentru un SMS international este cel standard afisat pe https://www.orange.ro/servicii/apeluri-internationale/](https://www.orange.ro/servicii/apeluri-internationale/). Tariful pentru un MMS national este 0.14 euro, iar pentru un MMS international este 0.2 euro.

**** Zone dedicate de Roaming

Roaming ZONA A: Turcia, Elvetia, Moldova, Serbia, Montenegro, Ucraina, SUA, Israel, China, Rusia, Marea Britanie (Anglia, Tara Galilor, Scotia si Irlanda de Nord) si Gibraltar

Roaming ZONA B: Australia, Belarus, Thailanda, Japonia, Mexic, Qatar, Canada, Sri Lanka

Roaming ZONA C: Restul lumii - nu sunt incluse zonele Roaming in avion si Roaming maritim

Consum:

Apel primit/initiat/SMS in Zona A: 1 unitate / Apel primit/initiat/SMS in Zona B: 2 unitati / Apel primit/initiat/SMS in Zona C: 4 unitati

Apel initiat din Zona SEE catre zonele A - C: 1 unitate

Consum 1 MB in Zona A: 1 unitate / Consum 1 MB in Zona B: 2 unitati / Consum 1 MB in Zona C 4 unitati

SEE = Spatiul Economic European compus din statele membre ale Uniunii Europene, Islanda, Lichtenstein si Norvegia.

Toate taxele/tarifele din prezentul document sunt in EUR fara TVA.

**** Mentiuni privind comunicatia de roaming involuntar in apropierea granitelor.**

Va recomandam sa dezactivați optiunea telefonului de selectare automata a rețelei.

De asemenea, recomandam dezactivarea optiunii de mai sus si cand va aflati in roaming SEE, pentru a preveni fenomenul similar din zonele limitrofe ale tarilor respective (de exemplu Cipru, Ungaria, Bulgaria, etc), care se invecineaza cu tari NON SEE, precum Turcia, Serbia, Macedonia, etc.



https://www.ancom.ro/ancom58-atentie-la-roaming-involuntar-in-apropierea-granitelor-_6117:

"Autoritatea Națională pentru Administrare și Reglementare în Comunicații atrage atenția utilizatorilor de telefonie și internet mobil, care au serviciul de roaming activat, că pot ajunge în situația de a utiliza involuntar acest serviciu în apropierea granițelor țării. Roaming-ul involuntar apare atunci când telefonul sau tableta se conectează automat la o rețea dintr-o țară vecină, iar utilizatorii, deși se află pe teritoriul României, folosesc serviciile de comunicații în roaming.

Roaming-ul involuntar poate apărea în zonele de graniță de pe teritoriul României numai în cazul în care utilizatorii au activat serviciul de roaming, iar telefonul mobil sau tableta sunt setate pe selectarea automată a rețelei. În aceste situații, echipamentul mobil se va conecta automat la rețeaua operatorului cu cel mai bun semnal în punctul în care se află utilizatorul.

Utilizatorul, deși se află pe teritoriul României, va fi astfel facturat pentru serviciile de comunicații utilizate în roaming, ca și cum s-ar afla fizic pe teritoriul statului vecin.

Furnizorii au obligația de a informa utilizatorii asupra tarifelor, în valori care includ TVA, aplicabile serviciului de roaming utilizat în statul respectiv, imediat după conectarea la rețeaua parteneră, fără întârzieri nejustificate.

Utilizarea involuntară a telefonului/tabletei în roaming nu îi scutește pe utilizatori de plata acestui serviciu"

Contact: echipa de suport cu personal IPA - sediul IPA SR

- apel telefonic: Luni - Joi 8.30 - 16.30, Vineri 8.30-14.00 sau WhatsApp

- e-mail NON STOP, cu raspuns in max. 2 ore lucratoare

- la sediu: Str. Cornetului nr. 7, Sect. 4, Bucuresti, Luni - Joi 8.30 - 16.30, Vineri 8.30-14.00

Pentru usurinta, ne puteti contacta prin atingerea butoanelor de mai jos, fara a tasta numarul sau adresa e-mail



Elena **0744305900**

e.pirvu@iparomania.ro



Mihaela **0743171449**

m.balaita@iparomania.ro

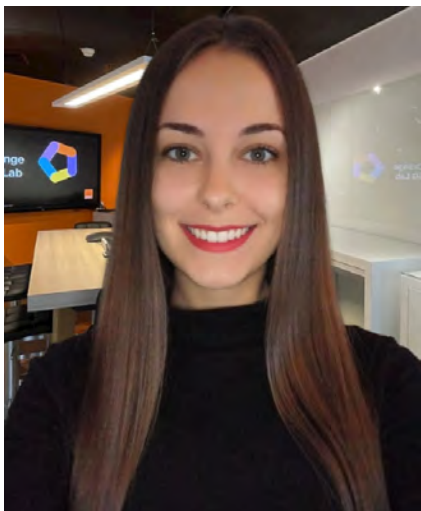


Mariana **0741284664**

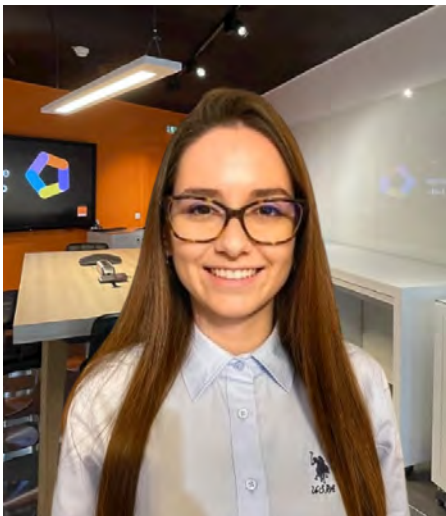
m.miu@iparomania.ro



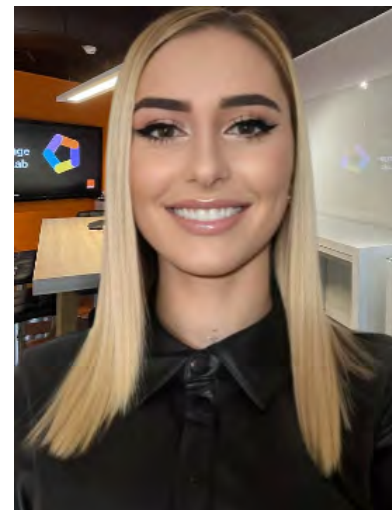
Contact: noua echipa Suport Asociatii, cu personal Orange - LUNI - VINERI 9-18



Valeria.Neculae@orange.com



Cristina.ioana@orange.com



Alexandra.Geormaneanu@orange.com

Pentru usurinta, ne puteti contacta prin atingerea butoanelor de mai jos, fara a tasta numarul sau adresa e-mail



Serviciul Cronos (resurse disponibile) se verifica prin apel sau sms fara text la 415 (gratuit in tara, iar in roaming se poate accesa doar prin sms fara text, tarifabil) sau apel la *115# (gratuit atat in tara, cat si in roaming)

Tratarea situatiilor urgente, in afara programului de lucru al echipei de suport Asociatii Orange:

De pe telefoane Orange: la numarul 401, apel taxat cu 0.14 EUR/minut, TVA inclus

Din alte retele: la numarul 0374 300 300, cu directionare automata la 401, apel taxat cu 0.14 EUR/minut, TVA inclus, urmand a vi se solicita date de identificare, pentru solutionarea cererilor: